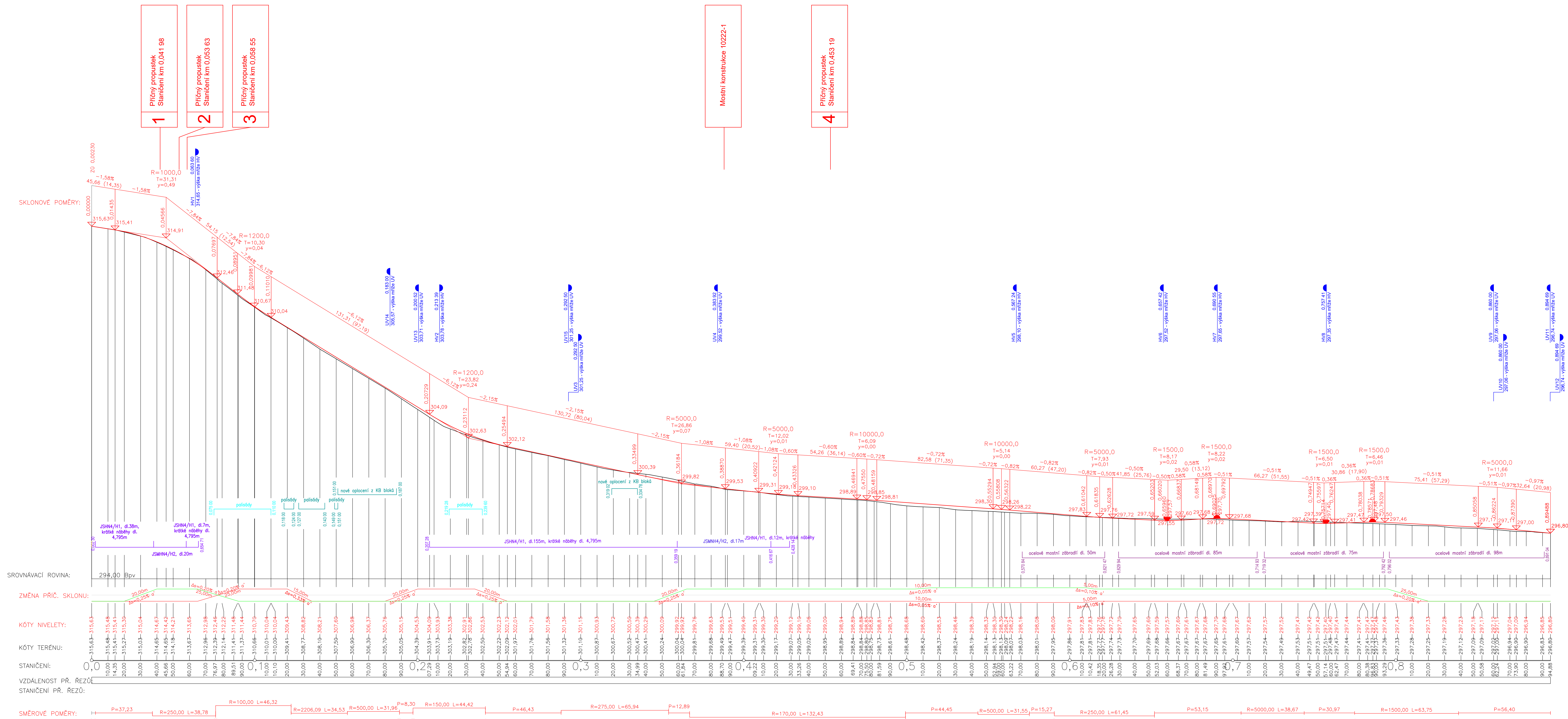


Podrobný podélný profil: PODELNY_PROFIL_KOZOHRSKA M 1:1000/100
Rozsah: km 0,00000 - km 0,89488



Bpv

JTSK

 DIPRO, spol. s r.o. Dopravní a inženýrské projekty, projektová, inženýrská a konzultační kancelář Modřanská 111 / 1387, 143 00 Praha 12		IČO 48592722	
Objednatel PD:	Město Nový Knín náměstí Jiřího z Poděbrad 1 262 03, Nový Knín	Vypracoval:	Ing. J. Hudec
		Kontrola:	Ing. Z. Trzavý
		Ved. projektu:	Ing. Marek
		Zak. číslo:	23-047-08
Místo stavby:	III/10222, ul. Kozohorská, k.ú. Starý Knín	Obj. představitel / HIP:	Ing. Polášek Ph.D.
		Datum vyprac.:	06/2025
Akce:	III/10222 ul. Kozohorská, Nový Knín - CHODNÍK	Stupeň:	PDPS
Výkres:	SO 102 CHODNÍK - NOVÝ KNÍN PODELNÝ PROFIL	Měřítko:	1: 1000/100
		Číslo výkresu:	D.1.2.2